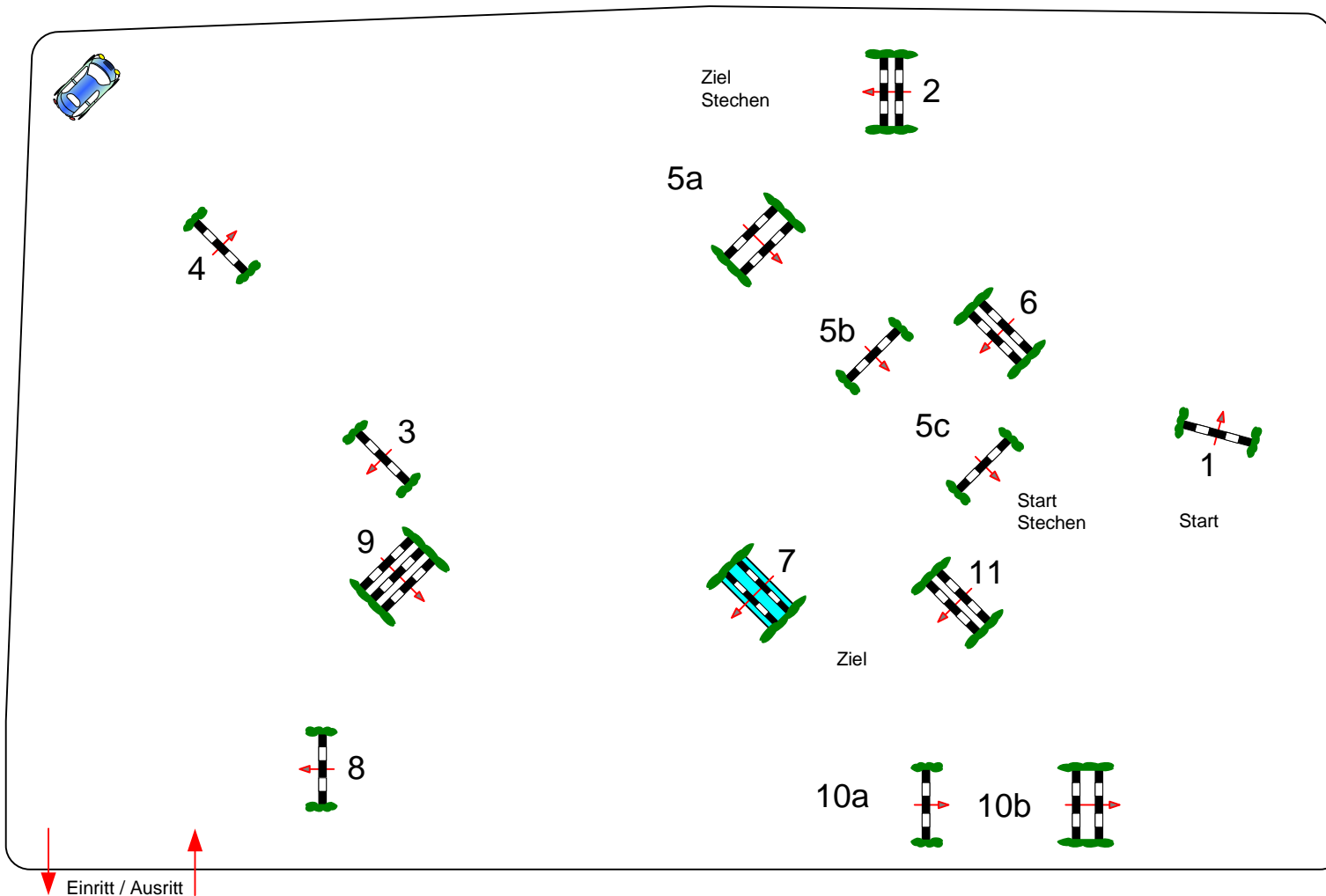
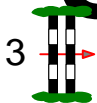




SCHOPFHEIM 2013



Prüfung Nr.: 01

Große Tour

Spring-LP m. Stechen

Klasse: S**

Sonntag, 7. Juli 2013

Beginn: 14:00 Uhr

Richtver.: A
 LPO § 501,B1
 RG / Art.
 Höhe: 1,45 mtr.

Tempo: 350 m/Min.

Bahnlänge: 400 mtr.
 Erlaubte Zeit: 69 sek.
 Höchstzeit: 138 sek.

Hindernisse: 11
 Sprünge: 14
 Hindernisfehler: sek.
 geschl. Hindernis:

1. Stechen über:
11,8,9,10a,7,5b,5c,2

Bahnlänge: 310 mtr.
 Erlaubte Zeit: 54 sek.
 Höchstzeit: 108 sek.

2. Stechen über:

Bahnlänge: 0 mtr.
 Erlaubte Zeit: 0 sek.
 Höchstzeit: 0 sek.

Richter